

# **Computer Vision Systems** for Aerosol

---

# **Sistema de visión artificial** para Aerosoles



**SACMI**

# CVSweb

THE VISION SYSTEM THAT'S ALWAYS WITH YOU



SACMI vision systems feature the CVSWEB module, which allows Vision System data to be displayed on the WEB.

A wealth of information - counters, alarms, machine status and much more - can be displayed remotely, without having to be there in front of the equipment. Pages can be displayed on any computer or mobile device authorised to connect to your company network.

# CVSweb

EL SISTEMA DE VISIÓN QUE SIEMPRE ESTÁ CONTIGO

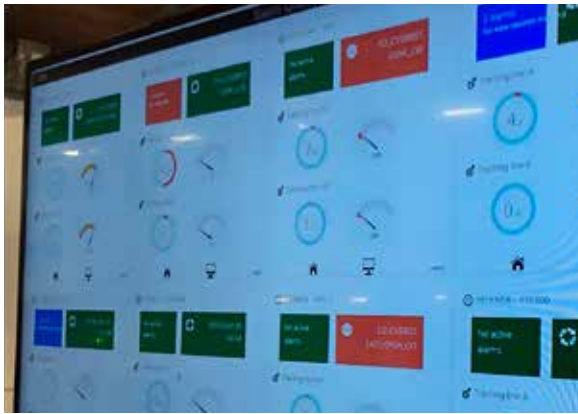


Los sistemas de visión SACMI cuentan con el módulo CVSWEB, que permite que los datos del sistema de visión se muestren en la WEB.

Una gran cantidad de información -contadores, alarmas, estado de las máquinas y mucho más- puede visualizarse a distancia, sin tener que estar delante del equipo. Las páginas pueden visualizarse en cualquier ordenador o dispositivo móvil autorizado para conectarse a la red de su empresa.

# Panorama

REMOTE VISION SYSTEM  
MONITORING. ALL YOUR VISION  
SYSTEMS AT A GLANCE



When multiple SACMI Vision Systems are installed in a plant, PANORAMA can be used to provide real-time information on all the systems in that plant: active alarms, key statistical data, current inspection recipe.

PANORAMA can be viewed on the server screen or any network computer using your favourite browser.

# Panorama

LA MONITORIZACIÓN DEL SISTEMA  
DE VISIÓN REMOTA. TODOS LOS  
SISTEMAS DE VISIÓN DE UN VISTAZO

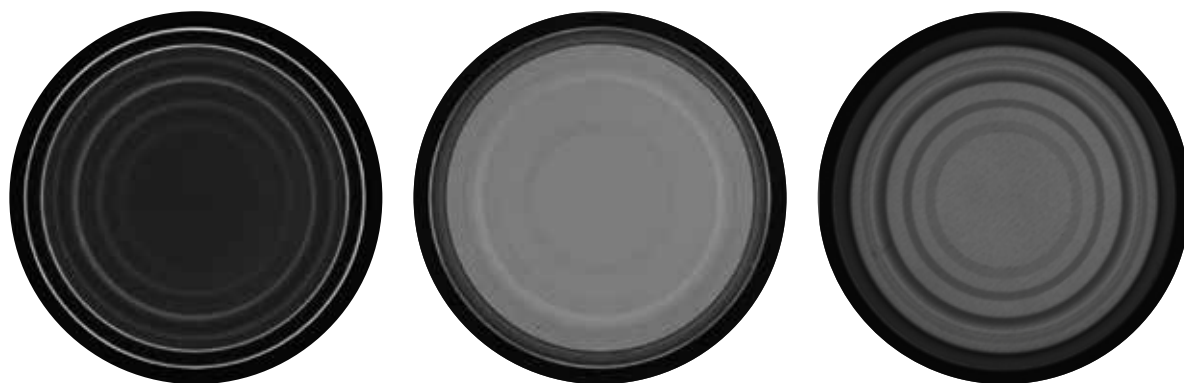


Cuando se instalan múltiples Sistemas de Visión SACMI en una planta, se puede utilizar PANORAMA para obtener información en tiempo real sobre todos los sistemas de esa planta: alarmas activas, datos estadísticos clave, receta de inspección actual.

PANORAMA se puede visualizar en la pantalla del servidor o en cualquier ordenador de la red utilizando su navegador favorito.

## Chrometriq Illuminator

3 LED SETS WITH DIFFERENT  
COLOURS TO OBTAIN  
3 INSTANTANEOUS IMAGES  
OF THE SAME OBJECT



Thanks to innovative, patented SACMI Chrometriq Technology, just one camera is needed to capture three or four different images.

Used in conjunction with very high-resolution cameras, all defects are discarded decisively, reducing false rejections and false acceptances to nearly zero. Available in three different sizes, it inspects lids with diameters of up to 180 mm, adapting to all production needs and to existing lines. Thanks to Double Shot Technology, the illuminator can also be equipped with UV light to carry out specialised inspection tasks.

## Illuminador Chrometriq

3 CONJUNTOS DE LED CON  
DIFERENTES COLORES PARA  
OBTENER 3 IMÁGENES  
INSTANTÁNEAS DEL MISMO OBJETO

Gracias a la innovadora y patentada tecnología SACMI Chrometriq, solo se necesita una cámara para capturar tres o cuatro imágenes diferentes.

Utilizado en conjunto con cámaras de muy alta resolución, todos los defectos se descartan de manera decisiva, reduciendo los falsos negativos y los falsos positivos casi a cero. Disponible en tres tamaños diferentes, inspecciona tapas con diámetros de hasta 180 mm, adaptándose a todas las necesidades de producción y a las líneas existentes. Gracias a la Tecnología Double Shot (Doble Disparo), el iluminador también se puede equipar con luz UV para llevar a cabo tareas de inspección especializadas.

# Double shot

ONE CAMERA TO OBTAIN  
2 IMAGES OF THE SAME OBJECT



# Double shot

UNA CÁMARA PARA OBTENER  
2 IMÁGENES DEL MISMO OBJETO

SACMI Double Shot technology, lets manufacturers capture two images of the same piece, under different lighting, in just under a millisecond. It is mainly applied on MVS systems for inspection of post-repair varnish on EOE lids (Double Shot UV).

La tecnología SACMI Double Shot permite a los fabricantes capturar dos imágenes de la misma pieza, bajo una iluminación diferente, en poco menos de un milisegundo. Se aplica principalmente en los sistemas MVS para la inspección del barniz posreparación en las tapas EOE (Double Shot UV).

## Computer Vision Systems for Aerosol

The ULYSSE and iCanEnd70 systems are designed to ensure maximum quality of aerosol cones and domes. Thanks to the patented Chrometriq illuminator, the spheroidal shape of the bottoms no longer generates any anomalous reflections, thus ensuring optimal inspection performance.

The iCanEnd70 unit has been designed so it can be positioned even where space is restricted and on lines with multiple parallel outfeeds, while ULYSSE maximises flexibility and ease of installation.

## Sistemas de Visión Artificial para Aerosoles

Los sistemas ULYSSE e iCanEnd70 están diseñados para asegurar la máxima calidad de los conos y domos de aerosol. Gracias al iluminador patentado Chrometriq, la forma esferoidal de los fondos ya no genera reflejos anómalos, asegurando así un rendimiento óptimo de la inspección.

La unidad iCanEnd70 ha sido diseñada para que se pueda colocar incluso donde el espacio es restringido y en líneas con múltiples salidas paralelas, mientras que ULYSSE maximiza la flexibilidad y la facilidad de instalación.





# ICanEnd 70

PRODUCT SIDE AND  
PUBLIC SIDE INSPECTION

## ■ AEROSOL ENDS

The iCanEnd 70 Vision Systems employ the patented Chrometriq illuminator and high resolution colour camera to perform Aerosol inspection with the utmost reliability, reducing false rejections and false acceptances to nearly zero.

iCanEnd 70 systems are also available with Double Shot technology and UV (ultra-violet) lighting for special applications.

## ICANEND FEATURES

- Area scan colour cameras with high or very high resolution (up to 5M pixel)
- Controls up to 4 cameras
- Inspects up to 4 parallel independent lines
- Patented Chrometriq illumination unit
- Double Shot technology for specific applications
- Up to 2,000 pcs/hour
- Remote control and assistance via intranet/internet
- Industry 4.0-ready

# ICanEnd 70

INSPECCIÓN DEL LADO PRODUCTO  
Y DEL LADO PUBLICO

## ■ FONDOS DE AEROSOL

Los sistemas de visión iCanEnd 70 emplean el iluminador patentado Chrometriq y una cámara de color de alta resolución para realizar la inspección de aerosoles con la máxima fiabilidad, reduciendo los falsos negativos y los falsos positivos casi a cero. Los sistemas iCanEnd 70 también están disponibles con tecnología Double Shot e iluminación UV (ultravioleta) para aplicaciones especiales.

## CARACTERÍSTICAS ICANEND

- Cámaras de color matricial con alta o muy alta resolución (hasta 5M píxeles)
- Controla hasta 4 cámaras
- Inspecciona hasta 4 líneas paralelas independientes
- Unidad de iluminación Chrometriq patentada
- Tecnología Double Shot para aplicaciones específicas
- Hasta 2.000 unidades/hora
- Control remoto y asistencia vía intranet/internet
- Predispuesto para Industria 4.0

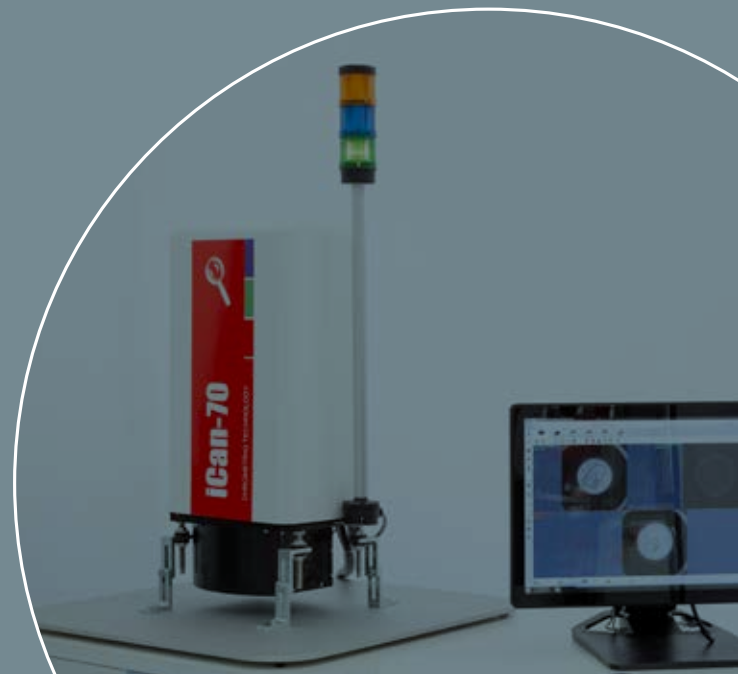
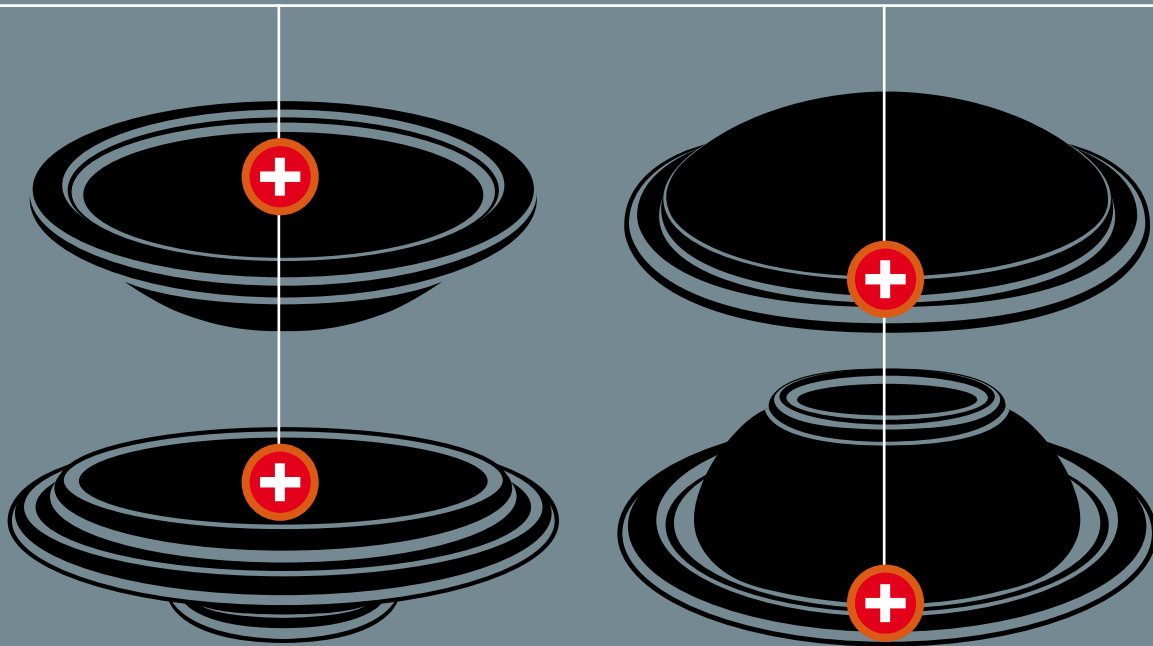


DETECTED DEFECTS  
PRODUCT SIDE

- Compound totally or partially missing
- Defects in the compound (voids, excess of material, stains)
- Defects in the curl (voids, dents, stains)
- Defects in the dome (stains, scratches, dents)
- Defects in the upper end hole
- Black specks
- Indicative measurement of diameters

DEFECTOS DETECTADOS  
LADO PRODUCTO

- Falta total o parcial del compuesto
- Defectos en el compuesto (falta de material, exceso de material, manchas)
- Defectos en el rizo (falta de material, abolladuras, manchas)
- Defectos en el domo (manchas, rayaduras, abolladuras)
- Defectos en la abertura del lado superior
- Puntos negros
- Medición indicativa de los diámetros



# ULYSSE

PRODUCT SIDE AND  
PUBLIC SIDE INSPECTION

## ■ AEROSOL ENDS

Ulysse is an “All-In-One” Quality Control Vision System. It incorporates a new generation of industrial PC into a Chrometriq-100 image acquisition unit. Quick and easy to install on any new or existing conveyor, it can be used to inspect aerosol cones and domes on both sides. It is also available with Double Shot technology for specific applications.

### ULYSSE FEATURES

- Without air conditioner
- Without UPS
- Area scan colour cameras with high or very high resolution (up to 5M pixel)
- Patented Chrometriq-100 illumination
- Double Shot technology for specific applications
- Up to 2,000 pcs/min.
- Up to 45 °C (113 °F) ambient temperature
- Remote control and assistance via intranet/internet

# ULYSSE

INSPECCIÓN DEL LADO PRODUCTO  
Y DEL LADO PUBLICO

## ■ FONDOS DE AEROSOL

Ulysse es un sistema de visión de control de la calidad “Todo en uno”. Incorpora una nueva generación de PC industrial en una unidad de adquisición de imágenes Chrometriq-100. Rápido y fácil de instalar en cualquier transportador nuevo o existente, puede ser usado para inspeccionar conos de aerosol y domos en ambos lados. También está disponible con tecnología Double Shot para aplicaciones específicas.

### CARACTERÍSTICAS ULYSSE

- Sin aire acondicionado
- Sin UPS/SAI
- Cámara de color matricial de alta o muy alta resolución (hasta 5M píxeles)
- Iluminación patentada Chrometriq-100
- Tecnología Double Shot para aplicaciones específicas
- Hasta 2.000 unidades/min.
- Hasta 45 °C (113 °F) de temperatura ambiente
- Control remoto y asistencia vía intranet/internet

## DETECTED DEFECTS

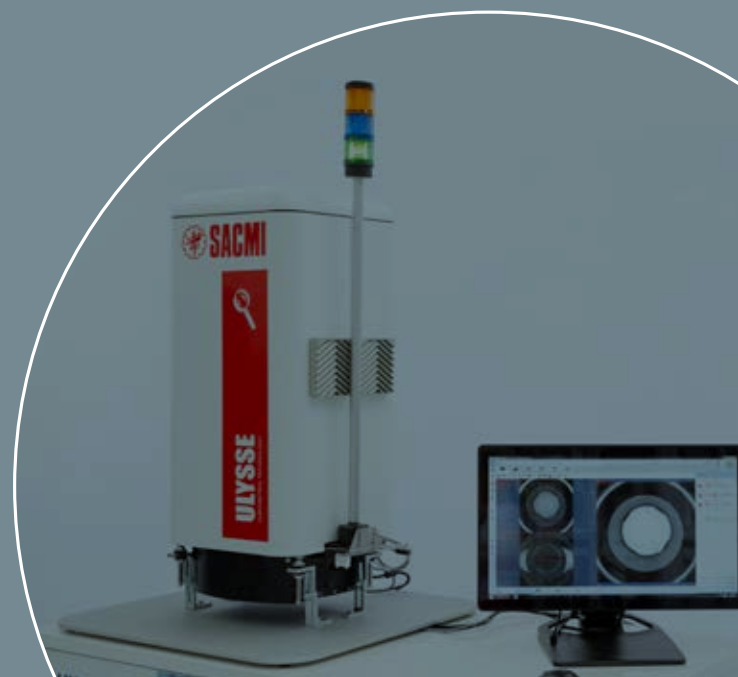
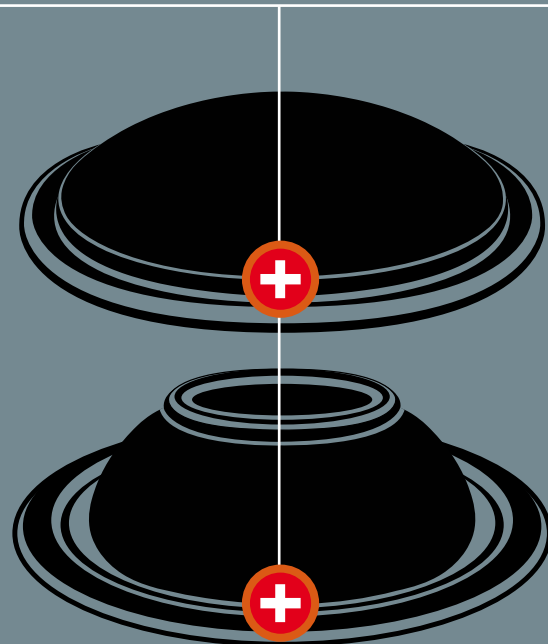
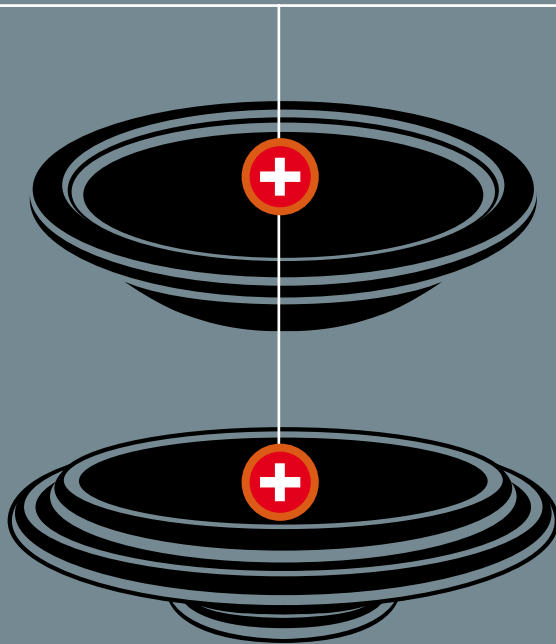
### PRODUCT SIDE

- Compound totally or partially missing
- Defects in the compound (voids, excess of material, stains)
- Defects in the curl (voids, dents, stains)
- Defects in the dome (stains, scratches, dents)
- Defects in the upper end hole
- Black specks
- Indicative measurement of diameters

## DEFECTOS DETECTADOS

### LADO PRODUCTO

- Falta total o parcial del compuesto
- Defectos en el compuesto (falta de material, exceso de material, manchas)
- Defectos en el rizo (falta de material, abolladuras, manchas)
- Defectos en el domo (manchas, rayaduras, abolladuras)
- Defectos en la abertura del lado superior
- Puntos negros
- Medición indicativa de los diámetros





[WWW.SACMI.COM](http://WWW.SACMI.COM)



Full Distributor

Parmacontrols SRL  
Via Mantova, 79/a - 43122 PARMA (ITALY)  
Tel. +39 0521 775064 Tel. +39 0521 1797270  
[sales@parmacontrols.it](mailto:sales@parmacontrols.it) [www.parmacontrols.it](http://www.parmacontrols.it)