

Computer Vision Systems

for Coated sheets
& Decorated sheets

Sistema de visión artificial

para hojas barnizadas
y hoja decoradas



SACMI

CVSweb

THE VISION SYSTEM THAT'S ALWAYS WITH YOU



SACMI vision systems feature the CVSWEB module, which allows Vision System data to be displayed on the WEB.

A wealth of information - counters, alarms, machine status and much more - can be displayed remotely, without having to be there in front of the equipment. Pages can be displayed on any computer or mobile device authorised to connect to your company network.

CVSweb

EL SISTEMA DE VISIÓN QUE SIEMPRE ESTÁ CONTIGO

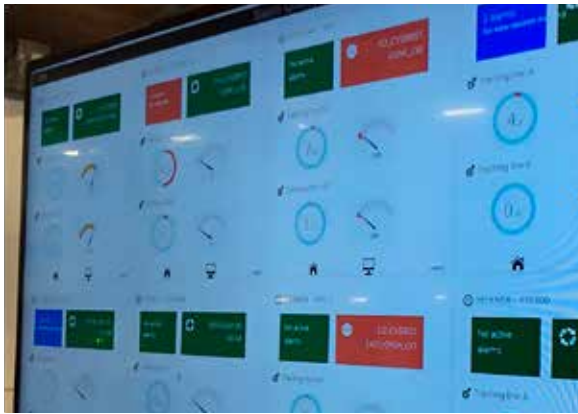


Los sistemas de visión SACMI cuentan con el módulo CVSWEB, que permite que los datos del sistema de visión se muestren en la WEB.

Una gran cantidad de información -contadores, alarmas, estado de las máquinas y mucho más- puede visualizarse a distancia, sin tener que estar delante del equipo. Las páginas pueden visualizarse en cualquier ordenador o dispositivo móvil autorizado para conectarse a la red de su empresa.

Panorama

REMOTE VISION SYSTEM
MONITORING. ALL YOUR VISION
SYSTEMS AT A GLANCE



When multiple SACMI Vision Systems are installed in a plant, PANORAMA can be used to provide real-time information on all the systems in that plant: active alarms, key statistical data, current inspection recipe.

PANORAMA can be viewed on the server screen or any network computer using your favourite browser.

Panorama

LA MONITORIZACIÓN DEL SISTEMA
DE VISIÓN REMOTA. TODOS LOS
SISTEMAS DE VISIÓN DE UN VISTAZO

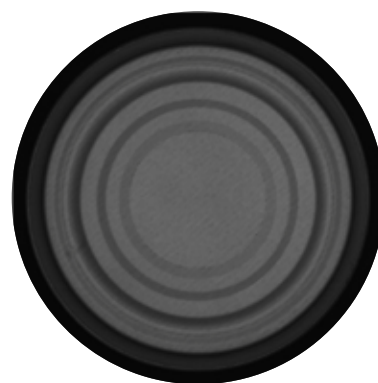
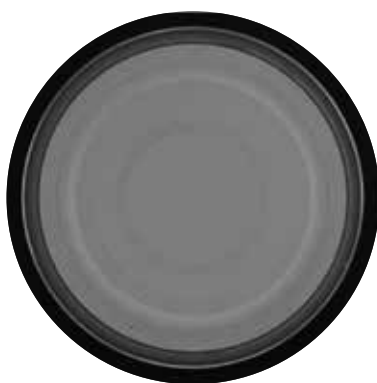
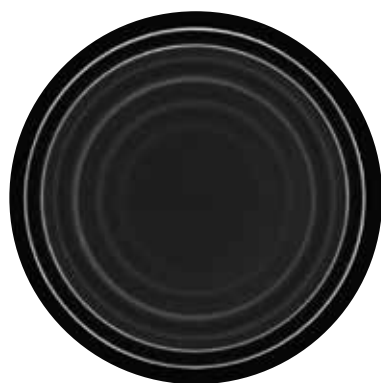


Cuando se instalan múltiples Sistemas de Visión SACMI en una planta, se puede utilizar PANORAMA para obtener información en tiempo real sobre todos los sistemas de esa planta: alarmas activas, datos estadísticos clave, receta de inspección actual.

PANORAMA se puede visualizar en la pantalla del servidor o en cualquier ordenador de la red utilizando su navegador favorito.

Chrometriq Illuminator

3 LED SETS WITH DIFFERENT
COLOURS TO OBTAIN
3 INSTANTANEOUS IMAGES
OF THE SAME OBJECT



Illuminator Chrometriq

3 CONJUNTOS DE LED CON
DIFERENTES COLORES PARA
OBTENER 3 IMÁGENES
INSTANTÁNEAS DEL MISMO OBJETO

Thanks to innovative, patented SACMI Chrometriq Technology, just one camera is needed to capture three or four different images.

Used in conjunction with very high-resolution cameras, all defects are discarded decisively, reducing false rejections and false acceptances to nearly zero. Available in three different sizes, it inspects lids with diameters of up to 180 mm, adapting to all production needs and to existing lines. Thanks to Double Shot Technology, the illuminator can also be equipped with UV light to carry out specialised inspection tasks.

Gracias a la innovadora y patentada tecnología SACMI Chrometriq, solo se necesita una cámara para capturar tres o cuatro imágenes diferentes.

Utilizado en conjunto con cámaras de muy alta resolución, todos los defectos se descartan de manera decisiva, reduciendo los falsos negativos y los falsos positivos casi a cero. Disponible en tres tamaños diferentes, inspecciona tapas con diámetros de hasta 180 mm, adaptándose a todas las necesidades de producción y a las líneas existentes. Gracias a la Tecnología Double Shot (Doble Disparo), el iluminador también se puede equipar con luz UV para llevar a cabo tareas de inspección especializadas.

Double shot

ONE CAMERA TO OBTAIN
2 IMAGES OF THE SAME OBJECT



Double shot

UNA CÁMARA PARA OBTENER
2 IMÁGENES DEL MISMO OBJETO

SACMI Double Shot technology, lets manufacturers capture two images of the same piece, under different lighting, in just under a millisecond. It is mainly applied on MVS systems for inspection of post-repair varnish on EOE lids (Double Shot UV).

La tecnología SACMI Double Shot permite a los fabricantes capturar dos imágenes de la misma pieza, bajo una iluminación diferente, en poco menos de un milisegundo. Se aplica principalmente en los sistemas MVS para la inspección del barniz posreparación en las tapas EOE (Double Shot UV).

Computer Vision Systems for Coated sheets & Decorated sheets

ECLIPSIM COAT and DECO guarantee 100% quality control of decorated and coated sheets, thus preventing the manufacture of caps, lids and cans which carry flaws from upstream stages.

What's more, vision system feedback info can be used to correct production processes and minimise any such flaws.

The systems in the Eclipsim family can be installed both on-line and off-line to re-check flawed sheet batches or perform sample checks.

Maximum inspection rate: 6000 ppm

Maximum sheet size: 1200x1200 mm

Eclipsim can also inspect SCROLL sheets or sheets with reserve.

Sistemas de visión artificial para hojas barnizadas y hoja decoradas

ECLIPSIM COAT y DECO garantizan un control de calidad del 100% de las hojas decoradas y barnizadas, evitando así la fabricación de tapones, tapas y latas que arrastren defectos de las etapas anteriores. Es más, la información de retroalimentación del sistema de visión puede ser usada para corregir los procesos de producción y minimizar cualquier defecto de este tipo.

Los sistemas de la familia Eclipsim pueden instalarse tanto en línea como fuera de línea para volver a comprobar los lotes de hojas defectuosas o realizar comprobaciones de muestras.

Velocidad máxima de inspección: 6000 ppm

Tamaño máximo de la hoja: 1200x1200 mm

Eclipsim también puede inspeccionar las hojas SCROLL o las hojas con reserva.

CHROMETRIA TECHNOLOGY
ECLIPSIM - COAT



SACMI

ECLIPSIM COAT

INSPECTION AND SORTING
SYSTEM

Eclipsim-Coat is a brand new Vision System for on-line or off-line Quality Control of coated metal sheets. Thanks to a very high resolution line-scan camera and the Chrometriq lighting system, Eclipsim-Coat can reliably identify all coating line flaws with an accuracy of 0.15 mm.

Two different versions are available depending on sheet size:

Eclipsim-Coat 1000 for metal sheet sizes up to 1000 mm x 1000 mm

Eclipsim-Coat 1200 for metal sheet sizes up to 1200 mm x 1200 mm

ECLIPSIM COAT FEATURES

- 8K line-scan colour camera
- LED illuminators with patented Chrometriq technology
- Dedicated checkpoint for thin scratches
- 100% inspection at full line speed
- 100% control of each sheet
- PC based on Intel* XEON processor and GPU
- Up to 6,000 sheets/hour
- Remote control and assistance via intranet/internet
- Industry 4.0-ready

ECLIPSIM COAT

SISTEMA DE INSPECCIÓN
Y CLASIFICACIÓN

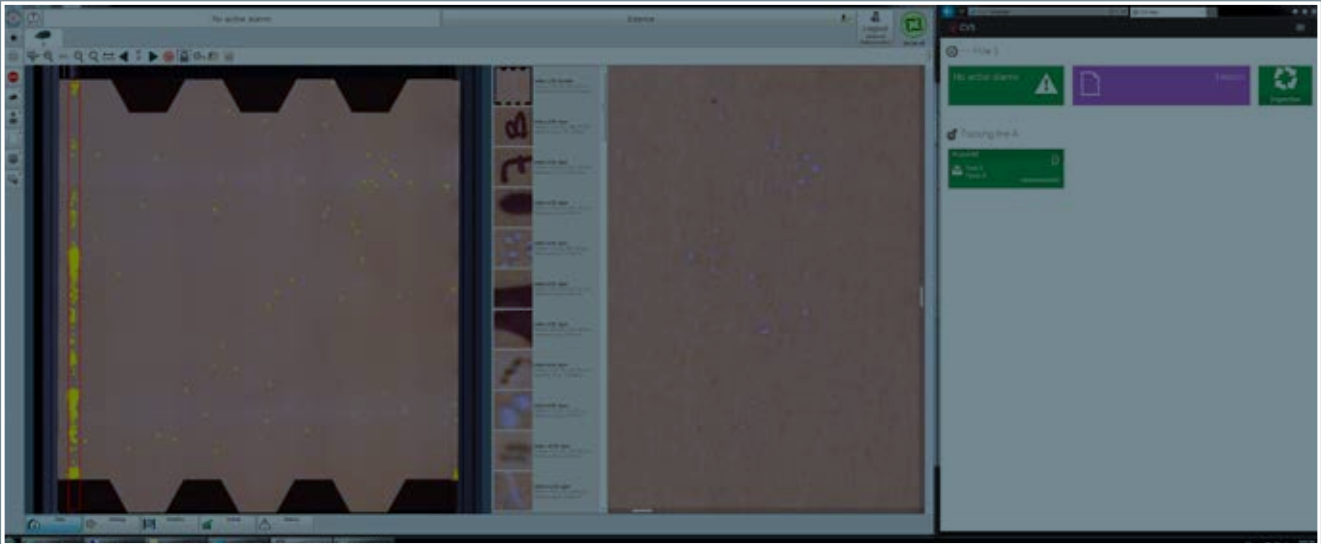
Eclipsim-Coat es un nuevo sistema de visión para el control de la calidad en línea o no en línea de las hojas metálicas barnizadas. Gracias a una cámara de muy alta resolución de barrido por línea y al sistema de iluminación Chrometriq, Eclipsim-Coat puede identificar de forma fiable todos los defectos de barnizado con una precisión de 0,15 mm. Hay dos versiones diferentes en función del tamaño de la hoja:

Eclipsim-Coat 1000 para hoja metálica tamaños de hasta 1000 mm x 1000 mm

Eclipsim-Coat 1200 para hoja metálica tamaños de hasta 1200 mm x 1200 mm

CARACTERÍSTICAS DE ECLIPSIM COAT

- Cámara de color de barrido por línea de resolución 8K
- Iluminadores LED con tecnología patentada Chrometriq
- Checkpoint dedicado a las rayaduras finas
- Inspección total (100%) a la velocidad operativa de la línea
- Control total de cada hoja
- PC basado en un procesador Intel* XEON y GPU
- Hasta 6.000 hoja/hora
- Control remoto y asistencia vía intranet/internet
- Predispuesto para Industria 4.0

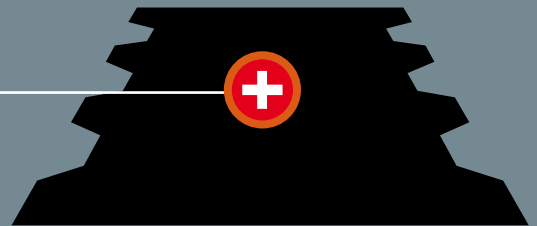


DETECTABLE DEFECTS:

- Dirt, foreign objects, dust
- Dents
- Scratches
- Grid marks
- Burns
- Rust
- Oil
- Flakes
- Soot
- Series of bubbles
- Water in inkwell
- Tool marks
- Solvent splashes
- Black specks
- Smallest detectable defect 0.4 x 0.4 mm²

DEFECTOS DETECTABLES:

- Suciedad, objetos extraños, polvo
- Abolladuras
- Rayaduras
- Marcas de la cuadrícula
- Quemaduras
- Óxido
- Aceite
- Esquirlas
- Hollín
- Serie de burbujas
- Agua en el tintero
- Marcas de herramientas
- Salpicaduras de disolvente
- Puntos negros
- Defecto más pequeño detectable 0.4 x 0.4 mm²



ECLIPSIM DECO

INSPECTION AND SORTING
SYSTEM

Eclipsim-Deco is a brand new Vision System for the on-line Quality Control of lithographed metal sheets. An ultra-high resolution line-scan camera allows detection of all lithographic line flaws with a precision down to 0.15 mm.

Two different versions are available depending on sheet size:

Eclipsim-Deco 1000 for metal sheet sizes up to 1000 mm x 1000 mm

Eclipsim-Deco 1200 for metal sheet sizes up to 1200 mm x 1200 mm

ECLIPSIM DECO FEATURES

- 8K line-scan colour camera
- LED illuminator for gloss colours (silver, gold...)
- LED illuminator for matt colours
- 100% inspection at full line speed
- 100% control of each sheet
- PC based on Intel* XEON processor and GPU
- Up to 6,000 sheets/hour
- Remote control and assistance via intranet/internet
- Industry 4.0-ready

ECLIPSIM DECO

SISTEMA DE INSPECCIÓN
Y CLASIFICACIÓN

Eclipsim-Deco es un nuevo sistema de visión para el control de calidad en línea de las hojas metálicas litografiadas. Una cámara de barrido por línea con resolución ultra alta que permite la detección de todos los defectos de las líneas litográficas con una precisión de hasta 0.15 mm.

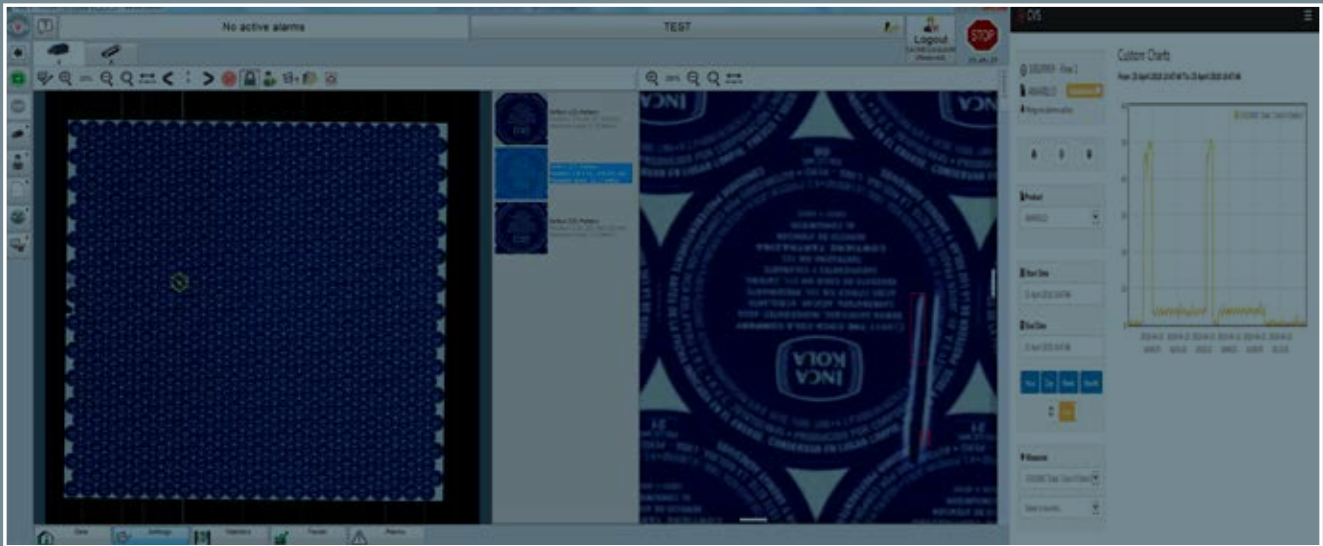
Hay dos versiones diferentes en función del tamaño de la hoja:

Eclipsim-Deco 1000 para hoja metálica tamaños de hasta 1000 mm x 1000 mm

Eclipsim-Deco 1200 para hoja metálica tamaños de hasta 1200 mm x 1200 mm

CARACTERÍSTICAS DE ECLIPSIM DECO

- Cámara de color de barrido lineal con resolución 8K
- Iluminador LED para colores brillantes (plata, oro...)
- Iluminador LED para colores mates
- Inspección total (100%) a la velocidad operativa de la línea
- Control total de cada hoja
- PC basado en un procesador Intel* XEON y GPU
- Hasta 6.000 hoja/hora
- Control remoto y asistencia vía intranet/internet
- Predispuesto para Industria 4.0



DETECTABLE DEFECTS

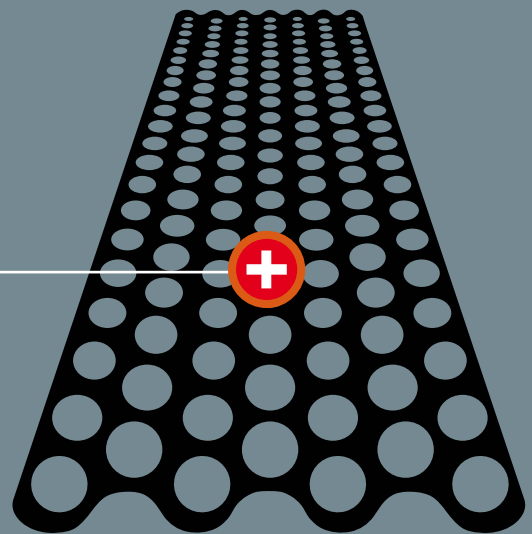
DIFFUSED DEFECTS:

- Colour plane presence/absence
- Registration errors
- Wrong colours
- Colour variations - DE (Warning / Alarm)
- Position (with respect to the edges)
- Double print

DEFECTOS DETECTABLES

DEFECTOS DIFUSOS:

- Presencia/ausencia del plano de color
- Fuera de registro de los planos de color
- Colores incorrectos
- Variaciones de color - DE (Advertencia/Alarma)
- Posición (con respecto a los bordes)
- Doble impresión

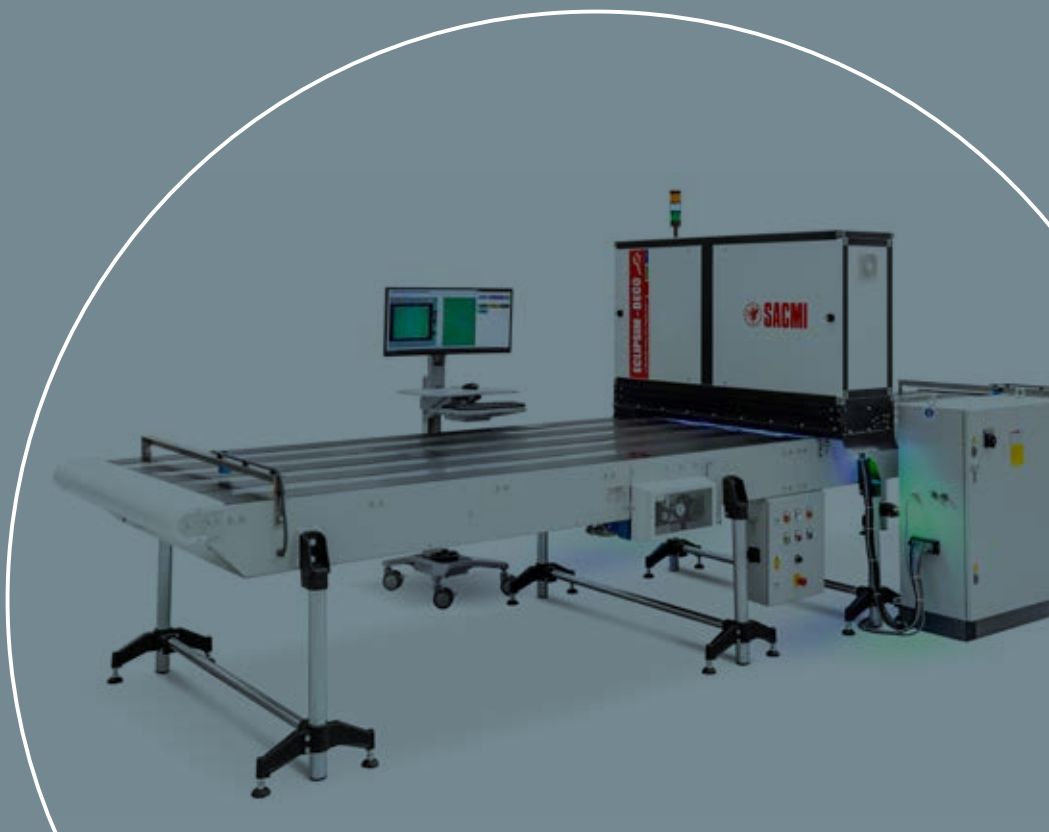


LOCALIZED DEFECTS:

- Smears
- Smudges
- Scratches
- Dirt and contamination
- Hickeys
- Black specks
- ...others...

DEFECTOS LOCALIZADOS:

- Manchas
- Borriones
- Rayaduras
- Suciedad y contaminación
- Ojos de pez
- Puntos negros
- ...otros...





WWW.SACMI.COM



Full Distributor

Parmacontrols SRL
Via Mantova, 79/a - 43122 PARMA (ITALY)
Tel. +39 0521 775064 Tel. +39 0521 1797270
sales@parmacontrols.it www.parmacontrols.it